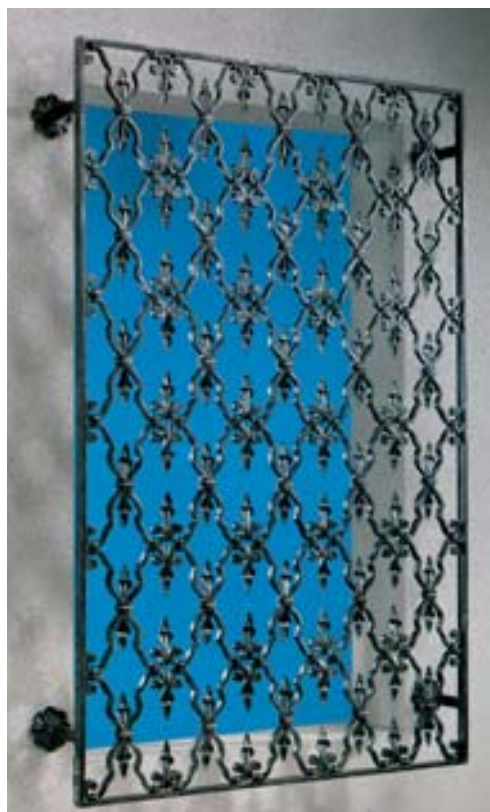
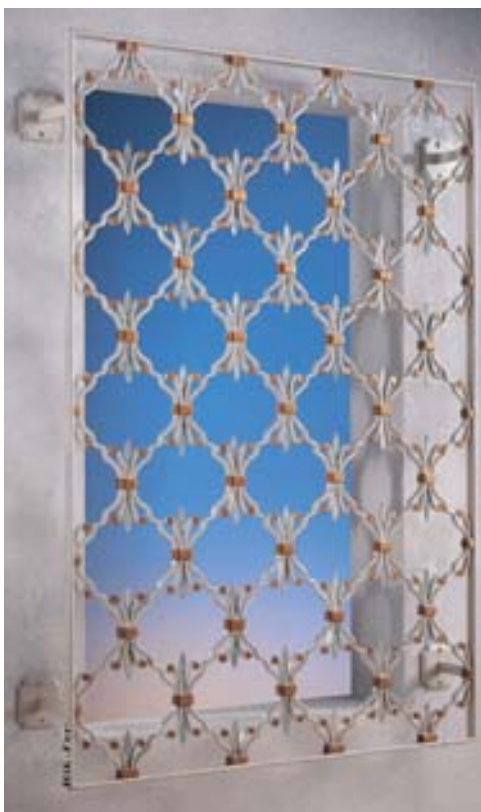


INFERRIATA DI STILE CLASSICO, COMPOSTA DA ELEMENTI TERMINANTI A RICCIO  
CLASSIC STYLE WINDOW GRATE WITH CURLED ELEMENTS



ART.	Kg.	H. MIN. mm.	H. MAX. mm.	1520 - B. mm.	1000
ART.		N.	ART.		N.
25x10 liscio H. 3000	46	2	908-289		4
513/Z-231 # 14x10		60			
515/Z-231 # 14x8		48			
514/Z-231 # 14x8		30			
3005/17-196 chiude 1 # 14x8+2 # 14x10		30			
3005/17-196 chiude 2 # 14x10		50			
3005/17-196 chiude 3/4 di n° 1 # 14x10		20			

INFERRIATA IN STILE CLASSICO, COMPOSTA DA STAMPATO ARTISTICO  
CLASSIC WINDOW GRATE WITH PRESS-FORMED ELEMENTS



ART.	Kg.	H. MIN. mm.	H. MAX. mm.	1530 - B. mm.	1090
ART.		N.	ART.		N.
547/B-182 # 25x10 H. 2000	38	3			
392-208 # 14x6 H. 190		35			
392/1-208		10			
344-258 # 14x8 H. 1500 su 547/B		8			
3033/21-197 chiude 2 # 14x8+3 # 14x6		39			
3033/21-197 chiude 3/4 di n° 1 # 14x6+1 # 14x8		10			
907-191		4			

INFERRIATA, COMPOSTA DA ROSONI IN STILE CLASSICO  
WINDOW GRATE WITH CLASSIC PANELS



ART.	Kg.	H. MIN. mm.	H. MAX. mm.	1680 - B. mm.	1180
ART.		N.	ART.		N.
548/D-183 # 25x10 H. 3000	48	2			
548/D-183 # 16x8 H. 3000		2			
9837-238		6			
648-304 # 16x8		10			
3033/17-197 chiude 2 # 16x8		7			
3033/17-197 chiude 3 # 16x8		10			
908-289		4			

INFERRIATA COMPOSTA DA ROSONI FASCETTATI  
WINDOW GRATE WITH CLIPPED ELEMENTS



ART.	Kg.	H. MIN. mm.	H. MAX. mm.	1610 - B. mm.	970
ART.		N.	ART.		N.
25x10 liscio H. 2000	30	3			
9839-238 # 12x6		15			
3033/17-197 chiude 3/4 di n° 1 # 12x6		16			
3033/17-197 chiude 2 # 12x6		22			
908-289		4			

INFERRIATA COMPOSTA DA ROSONI  
WINDOW GRATE WITH PANELS



ART.	Kg.	H. MIN. mm.	H. MAX. mm.	1680 - B. mm.	1020
ART.		N.	ART.		N.
14 liscio H. 3000	32	2			
380/F-260		15			
3005/A-197 chiude 3/4 di n° 1 Ø10		16			
3005/A-197 chiude 2 Ø10		22			
908-289		4			

INFERRIATA IN STILE CLASSICO COMPOSTA DA RICCI AD "S"  
WINDOW GRATE WITH "S" SCROLLS



ART.	Kg.	H. MIN. mm.	H. MAX. mm.	1610 - B. mm.	1080
ART.		N.	ART.		N.
546/PN-181 # 30x8 H. 2000	64	3	9506/1-211 # 16x10		8
546/QN-181 # 16 H. 2000		4	3005/17-197 chiude 1 # 16+2 # 16x10		14
15001/AG-273 foro # 16,5		8	3005/17-197 chiude 1 # 16+1 # 16x10		4
18/Z # 16 H. 1410 fori 1 su 546/QN		2	3005/17-197 chiude 1 # 20		7
14002-267		9	3005/17-197 chiude 1 # 16		2
9188-199		1	907-191		4
9164-199 # 16x10		8	473/A-196 Ø8x40		18



**INFERRIATA COMPOSTA DA PALETTI FORGIATI A SEZIONE QUADRA**  
WINDOW GRATE WITH FORGED SQUARE BARS



ART.	Kg. 42	H. MIN. mm	H. MAX. mm	B. mm	1050
ART.	N.				
± 30x6 liscio H. 2000	5				
4518-230 ø 14 H. 1610	9				
736-200 ± 14x6	16				
3005/17 chiude 1 ø 14+2 ± 14x6	14				
3005/17 chiude 1 ø 14+1 ± 14x6	4				
473/A-196 ø 6x35	36				
908-289	8				

**INFERRIATA "A BALCONE" CON USO DI PALETTI FORGIATI ED ARRICCIATI**  
WINDOW GRATE WITH FORGED BELLY BARS



ART.	Kg. 60	H. MIN. mm	H. MAX. mm	B. mm	1460
ART.	N.				
± 25x8 liscio H. 3000	3				
13003-252 ø 16 H. 1550	13				
473/A-196 ø 8x45	39				
905-190	6				

**INFERRIATA "A BALCONE", FORMATA DA PALETTI FORGIATI**  
WINDOW GRATE WITH FORGED BELLY BARS



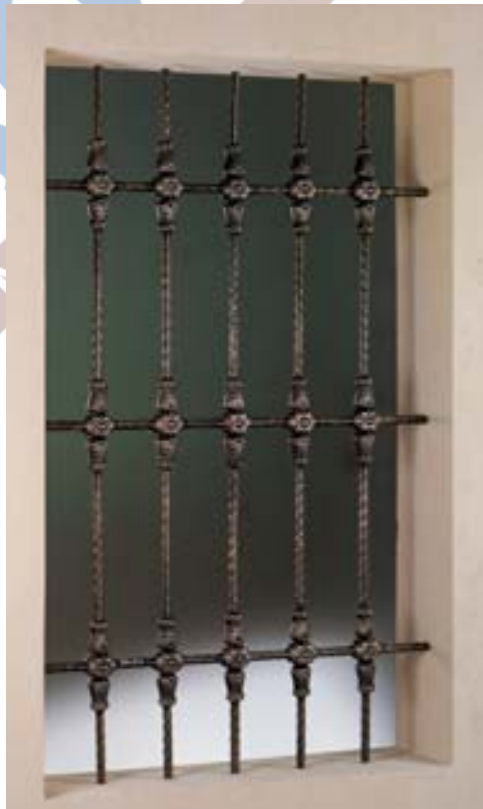
ART.	Kg. 36	H. MIN. mm	H. MAX. mm	B. mm	1310
ART.	N.				
547-182 ø 16 H. 3000	1				
11007-239 ø 22 H. 1650	13				
11000/S-239	10				
11000/D-239	10				
934-239	4				
3005/14-197 chiude 1 ø 16+2 ± 12x6	10				

**INFERRIATA COMPOSTA DA PALETTI A SEZIONE CIRCOLARE**  
WINDOW GRATE WITH ROUND BELLY BARS



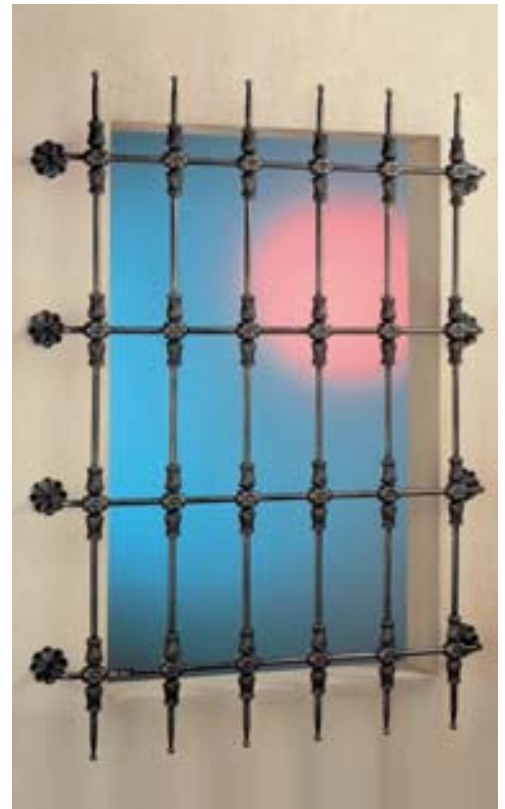
ART.	Kg. 31	H. MIN. mm	H. MAX. mm	B. mm	1090
ART.	N.				
710-251 ø 16 liscio H. 1620	8				
20/Z-189 ø 18 liscio H. 2000 int. 134, 14 fori per barra	10				
778/2LT-251 ø 16 liscio	4				

**INFERRIATA COMPOSTA DA PALETTI FORGIATI E BORCHIE**  
WINDOW GRATE WITH FORGED BARS AND STUDS



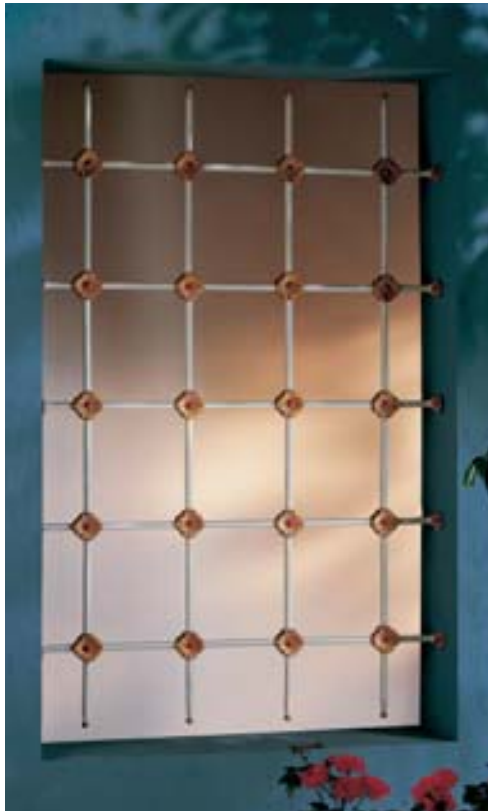
ART.	Kg. 32	H. MIN. mm	H. MAX. mm	B. mm	875
ART.	N.				
1112-274	15				
547/A-182 ø 14 H. 2000	5				
3108-196	15				
3108/A-313	30				

**INFERRIATA COMPOSTA DA PALETTI E BORCHIE STAMPATE A CALDO**  
WINDOW GRATE WITH HOT PRESSED BARS AND STUDS



ART.	Kg. 47	H. MIN. mm	H. MAX. mm	B. mm	1030
ART.	N.				
1112-274 foro ø 16,5	24				
3108-196	24				
3108/A-313	48				
4204/P-226 ø 16 H. 180 liscio	12				
908/B-190	8				
ø 16 liscio H. 2000	6				

**INFERRIATA COMPOSTA DA PALETTI INCROCIATI A SEZIONE CIRCOLARE**  
WINDOW GRATE WITH CROSSED BARS OF ROUND SECTION



ART. 8203-152	Kg. 16	H. MIN. mm. 1390 - H. MAX. mm. 1390 - B. mm. 870
ART.	N.	
1113-274 foro $\varnothing$ 14,5	20	
4204/PT-227 $\varnothing$ 14 H. 120	8	
3122-313 $\varnothing$ 14 H. 150	10	
$\varnothing$ 14 liscio H. 2000	4	
3108/A-313	80	

**INFERRIATA COMPOSTA DA PALETTI FORGIATI INCROCIATI**  
WINDOW GRATE WITH FORGED CROSSED BARS



ART. 8204-153	Kg. 30	H. MIN. mm. 1710 - H. MAX. mm. 1710 - B. mm. 1110
ART.	N.	
1113-274	39	
3120-313	16	
3121-313 + 12x6 H. 180	24	
547-182 $\varnothing$ 12 H. 2000	8	
3005/17-197 chiude 1 $\varnothing$ 12+1 + 12x6	26	
3005/17-197 chiude 1 $\varnothing$ 12+2 + 12x6	14	
3108/A-313	120	

**INFERRIATA COMPOSTA DA PALETTI FORGIATI CON BORCHIE**  
WINDOW GRATE WITH FORGED BARS AND STUDS



ART. 8205-154	Kg. 37	H. MIN. mm. 1390 - H. MAX. mm. 1390 - B. mm. 875
ART.	N.	
479/R-189 $\varnothing$ 14 su profilo 547 H. 2000	8	
547-182 $\varnothing$ 14 H. 2000	6	
548/D-183 + 30x15 H. 2000	3	

**INFERRIATA COMPOSTA DA PALETTI FORGIATI CON BORCHIE**  
WINDOW GRATE WITH FORGED BARS AND STUDS



ART. 8206-155	Kg. 50	H. MIN. mm. 1600 - H. MAX. mm. 1600 - B. mm. 1410
ART.	N.	
548/D-183 + 25x12 H. 2000	3	
547-182 $\varnothing$ 14 H. 2000	8	
479/R-189 $\varnothing$ 14 H. 2000	4	
911/D-191	4	

**INFERRIATA COMPOSTA DA PALETTI FORGIATI A SEZIONE QUADRATA**  
WINDOW GRATE WITH FORGED SQUARE BARS



ART. 8207-156	Kg. 20	H. MIN. mm. 1260 - H. MAX. mm. 1260 - B. mm. 875
ART.	N.	
4217-226 $\varnothing$ 16 liscio, H. 1260 + 2 palline intermedie	6	
18/ZL-189 $\varnothing$ 18 liscio, H. 2000, interasse 134, 14 fori per barra	1	

**INFERRIATA COMPOSTA DA PALETTI A SEZIONE CIRCOLARE**  
WINDOW GRATE WITH ROUND BARS



ART. 8208-157	Kg. 38	H. MIN. mm. 1600 - H. MAX. mm. 1600 - B. mm. 1240
ART.	N.	
4217-226 $\varnothing$ 16 liscio, H. 1600 + 2 palline intermedie	9	
20/ZL-189 $\varnothing$ 16 liscio, H. 2000, interasse 134, 14 fori per barra	3	



**INFERRIATA COMPOSTA DA PALETTI FORGIATI A SEZIONE QUADRATA**  
**WINDOW GRATE WITH FORGED SQUARE BARS**



ART.	Kg.	H. MIN. mm.	H. MAX. mm.	B. mm.	N.
8209-158	66	1780	1780	1640	4
548/D-183	25x10	H. 2000			8
4215/A-226	14	H. 1400	su profilo 547/B		8
18/Z-189	14	su 547/B H. 2000,	interasse 134,	14 fori per barra	3
4223-226	16x6				40
911/D-191					4



ART.	Kg.	H. MIN. mm.	H. MAX. mm.	B. mm.	N.
8210-159	43	1620	1620	1070	8
4201-225	16	liscio, H. 1620	(con sopra punta 4204/P)		4
778/ZL-251	16	liscio			4
18/ZL-189	16	liscio, H. 2000,	interasse 134,	14 fori per barra	4

**INFERRIATA COMPOSTA DA PALETTI FORGIATI IN STILE MODERNO**  
**WINDOW GRATE WITH MODERN FORGED BARS**



ART.	Kg.	H. MIN. mm.	H. MAX. mm.	B. mm.	N.
8000-161	42	1520	1520	1270	3
548/B-183	25x6	H. 3000			13
4003/A-219	14	H. 1530			39
473/A-196	8x35				

**INFERRIATA COMPOSTA DA PALETTI FORGIATI E BOMBATI**  
**WINDOW GRATE WITH FORGED BELLY BARS**



ART.	Kg.	H. MIN. mm.	H. MAX. mm.	B. mm.	N.
8001-163	42	1540	1540	1160	3
548/B-183	25x6	H. 3000			13
4021/A-220	14	H. 1540	su profilo 547		39
473/A-196	8x35				

**INFERRIATA COMPOSTA DA STAMPATO ARTISTICO MODULARE**  
**WINDOW GRATE WITH MODULAR PRESS-FORMED ELEMENTS**



ART.	Kg.	H. MIN. mm.	H. MAX. mm.	B. mm.	N.
8211-160	52	1690	1690	1340	3
344/G-258	12x6	liscio, H. 2300			12
3005/14-197	chiude n° 2	12x6			160
911/D-191					4

**INFERRIATA COMPOSTA DA PALETTI FORGIATI E BOMBATI**  
**WINDOW GRATE WITH FORGED BELLY BARS**



ART.	Kg.	H. MIN. mm.	H. MAX. mm.	B. mm.	N.
8002-162	44	1550	1550	1220	3
4061-221	14	H. 1550			13
473/A-196	8x35				39



**INFERRIATA COMPOSTA DA PALETTI FORGIATI AD "S"**  
WINDOW GRATE WITH "S" FORMED FORGED BARS



ART.	Kg. 74	H. MIN. mm.	1680	-H. MAX. mm.	1680	-B. mm.	1110
ART.	N.	ART.	N.	ART.	N.	ART.	N.
548/B-183	2	778/1-251	2				
171/12-254	9	778/2-251	2				
728/T-201	18	778/P-251	2				
3005/17-197	16						
3005/17-197	14						
473/A-196	20						
903-190	2						

**INFERRIATA COMPOSTA DA PALETTI FORGIATI CON DECORAZIONE**  
WINDOW GRATE WITH FORGED BARS AND DECORS



ART.	Kg. 48	H. MIN. mm.	1540	-H. MAX. mm.	1540	-B. mm.	1040
ART.	N.	ART.	N.	ART.	N.	ART.	N.
18/Z-189	3						
547-182	4						
734/T-201	16						
730/T-201	10						
732/17-201	12						
3005/17-197	30						
3005/17-197	30						

**INFERRIATA "A BALCONE" COMPOSTA DA PALETTI FORGIATI**  
WINDOW GRATE WITH FORGED BELLY BARS



ART.	Kg. 48	H. MIN. mm.	1600	-H. MAX. mm.	1600	-B. mm.	1280
ART.	N.	ART.	N.	ART.	N.	ART.	N.
25x6 liscio	3						
4003/T-223	13						
473/A-196	39						
905-190	6						

**INFERRIATA "A BALCONE" COMPOSTA DA PALETTI DI SEZIONE QUADRA**  
WINDOW GRATE WITH FORGED SQUARE BELLY BARS



ART.	Kg. 46	H. MIN. mm.	1620	-H. MAX. mm.	1620	-B. mm.	1220
ART.	N.	ART.	N.	ART.	N.	ART.	N.
548/B-183	3						
4240/B-213	13						
473/A-196	39						
905-190	6						

**INFERRIATA COMPOSTA DA ELEMENTI E PALETTI FORGIATI A MANO**  
WINDOW GRATE WITH HAND FORGED ELEMENTS AND BARS



ART.	Kg. 42	H. MIN. mm.	1490	-H. MAX. mm.	1710	-B. mm.	1080
ART.	N.	ART.	N.	ART.	N.	ART.	N.
548/D-183	3	654-304	4				
600/N-432	8	653-304	8				
647/A-304	4	653/A-304	8				
647/A-304	4	911/B-191	4				
665-308	1	3033/17-197	50				
734-200	10	3033/17-197	6				
		3033/26-197	1				

**INFERRIATA DI STILE CLASSICO FORMATA DA QUATTRO BARRE ORIZZONTALI FORATE**  
CLASSIC WINDOW GRATE WITH FOUR HORIZONTAL BARS



ART.	Kg. 72	H. MIN. mm.	1600	-H. MAX. mm.	1600	-B. mm.	1050
ART.	N.	ART.	N.	ART.	N.	ART.	N.
547/B-182	2						
4204/P-225	14						
0468/G-273	28						
907-191	8						
Ø 18 liscio	7						



**INFERRIATA COMPOSTA DA PALETTI FORGIATI E BOMBATI**  
WINDOW GRATE WITH FORGED BELLY BARS



ART.	Kg.	H. MIN. mm.	H. MAX. mm.	B. mm.	1090
4200-225	14	1510	1510	1090	8
778/ZL-251	14	1510	1510	1090	2
778/PL-251	14	1510	1510	1090	2
18/ZL-189	14	134	2000	14	3
734-200	14x6	120			7
3005/17-197	14x2	14x6			6
3005/17-197	14x1	14x6			2

**INFERRIATA COMPOSTA DA PALETTI FORGIATI A SEZIONE QUADRATA**  
WINDOW GRATE WITH FORGED SQUARE BARS



ART.	Kg.	H. MIN. mm.	H. MAX. mm.	B. mm.	1150
4210-226	14	1620	1620	1150	9
18/ZL-189	14	134	2000	14	3
734-200	14x6	120			16
3005/17-197	14+2	14x6			14
3005/17-197	14+1	14x6			4

**INFERRIATA COMPOSTA DA DOPPI STAMPATI ARTISTICI**  
WINDOW GRATE WITH COUPLED PRESS-FORMED ELEMENTS



ART.	Kg.	H. MIN. mm.	H. MAX. mm.	B. mm.	1360
548/D-183	25x8	3000			2
911-191					4
69/ZS-246	8	1540			4
69/ZD-246	8	1540			4
70/ZS-246	16x8	1540			4
70/ZD-246	16x8	1540			4
3005/17-197	4	8			22

**INFERRIATA COMPOSTA DA STAMPATI ARTISTICI MODULARI**  
WINDOW GRATE WITH PRESS-FORMED ELEMENTS



ART.	Kg.	H. MIN. mm.	H. MAX. mm.	B. mm.	1250
25x12	12	3000			2
911-191					4
783-253					40
783/AS-253					10
783/AD-253					10
783/B-253	2	16x8			82

**INFERRIATA COMPOSTA DA ROSONI A DECORAZIONE CLASSICA**  
WINDOW GRATE WITH CLASSIC PANELS



ART.	Kg.	H. MIN. mm.	H. MAX. mm.	B. mm.	1525
20	12	3000			2
911-191					4
0532-242	12	405			12
3040/20-197	2	12			19
3040/16-197	3/4	12			16

**INFERRIATA COMPOSTA DA ELEMENTI INCROCIATI**  
WINDOW GRATE WITH CROSSED PUNCHED BARS



ART.	Kg.	H. MIN. mm.	H. MAX. mm.	B. mm.	1290
20/Z-189	18	160	2000	11	11



**INFERRIATA COMPOSTA DA PALETTI FORGIATI E BOMBATI**  
**WINDOW GRATE WITH FORGED BELLY BARS**



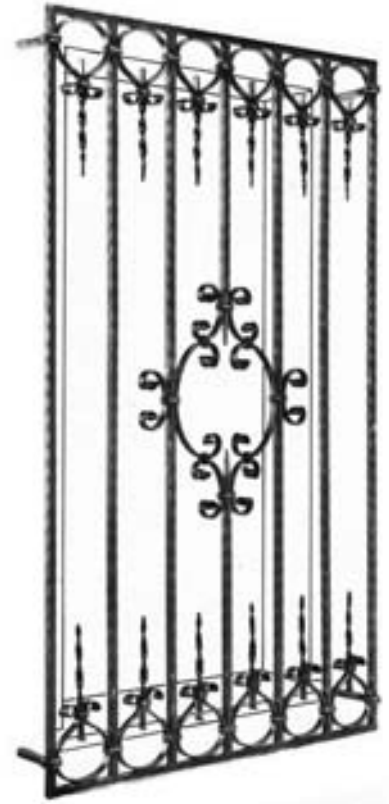
ART.	Kg. 31	H. MIN. mm.	H. MAX. mm.	1680 - B. mm.	760
777-251 # 16x8 H. 1500	7	634-302	12		
640-303 + 640/A-303 H. 600	1+1	636-302	3		
625-301 + 625/A-301	1+1	636/A-302	3		
626-301 + 626/A-301	2+2	3033/21-197 chiude n° 3 # 16x8	17		
627-301 + 627/A-302	1+1	3033/17-197 chiude n° 2 # 16x8	10		
633-302	3	911-191	4		
633/A-302	3	1022-290	1		

**INFERRIATA COMPOSTA DA PALETTI FORGIATI A SEZIONE QUADRATA**  
**WINDOW GRATE WITH FORGED SQUARE BARS**



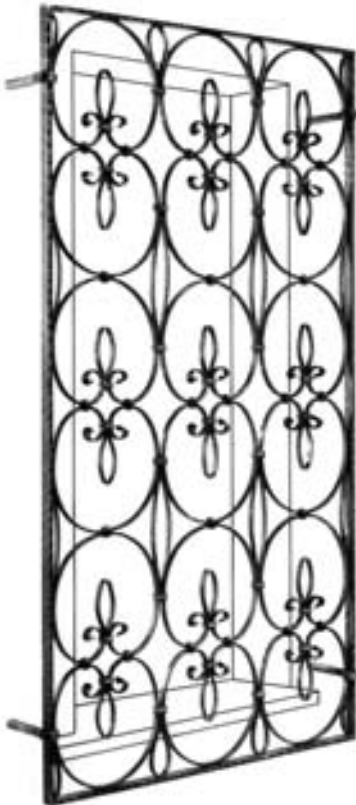
ART.	Kg. 23	H. MIN. mm.	H. MAX. mm.	1390 - B. mm.	870
4210-226 ø14 liscio, H. 1300	6				
# 30x6 liscio H. 2000	4				
473/A-196 ø 6x35	30				

**INFERRIATA COMPOSTA DA PALETTI FORGIATI**  
**WINDOW GRATE WITH FORGED BARS**

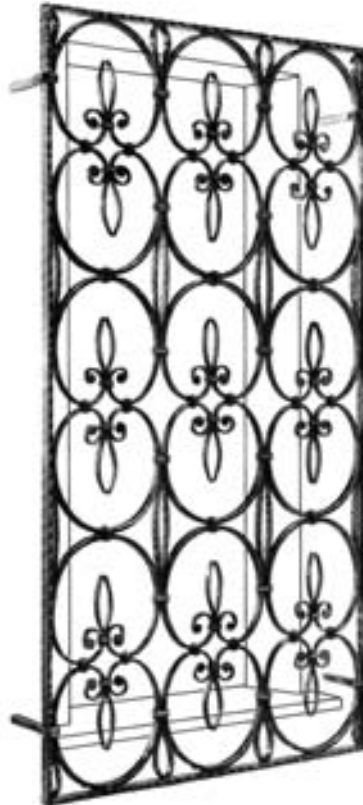


ART.	Kg. 34	H. MIN. mm.	H. MAX. mm.	1530 - B. mm.	900
547-182 ø 16 H. 3000	4	3005/17-197 chiude n° 2 # 16x6	4		
477/T-204 ø 16 H. 800	2				
733/T-201 # 16x6	12				
730/T-201 # 16x6	2				
726/T-201 # 16x6	6				
911/A-191	4				
3005/17-197 chiude n° 1 ø 16+2 # 16x6	14				

**INFERRIATE**  
**WINDOW GRATES**



ART.	Kg. 26	H. MIN. mm.	H. MAX. mm.	1530 - B. mm.	800
548-182 # 25x10 H. 3000	2				
911/A-191	4				
744/A-244 # 12x6	18				
740/A-245 # 12x4	20				
3005/14-197 chiude n° 2 # 12x6	36				



ART.	Kg. 32	H. MIN. mm.	H. MAX. mm.	1530 - B. mm.	800
548-182 # 25x10 H. 3000	2				
911/A-191	4				
744/A-244 # 20x10	18				
740-245 # 15x8	20				
3005/14-197 chiude n° 1 ø 20	20				
3005/14-197 chiude n° 1 ø 16+1 # 16x6	20				



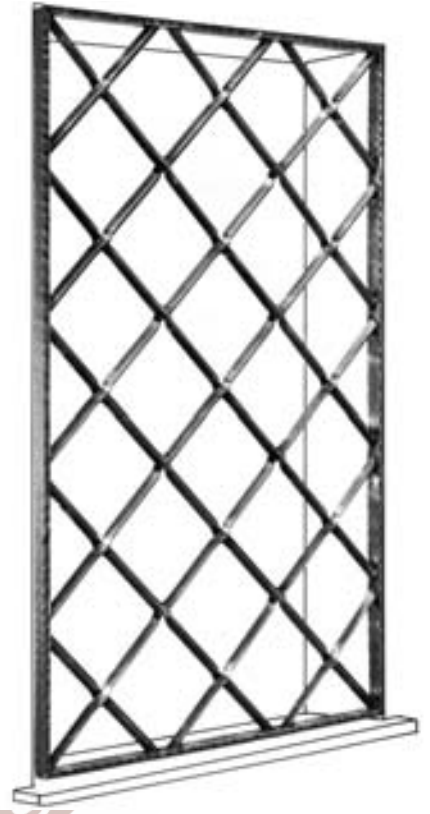
ART.	Kg. 27	H. MIN. mm.	H. MAX. mm.	1130 - B. mm.	820
548-182 # 30x10 H. 3000	2				
911/A-191	4				
532-242	6				
3005/17-197 chiude n° 2 ø 12	14				



ART.	Kg.	H. MIN. mm.	H. MAX. mm.	B. mm.	N.
546-182	48	1540	1540	1040	2
746-243					6
3005/17-197					16
3005/17-197					20



ART.	Kg.	H. MIN. mm.	H. MAX. mm.	B. mm.	N.
547-182	36	1500	1500	1000	2
911/A-191					4
479-189					6



ART.	Kg.	H. MIN. mm.	H. MAX. mm.	B. mm.	N.
548-182	22	1200	1200	710	2
479-189					5

INFERRIATA DA INSERIRE IN "LUCE" NEL VANO FINESTRA  
WINDOW GRATE TO BE PLACED INSIDE THE WINDOW LIGHT

INFERRIATA COMPOSTA DA PALETTI FORGIATI CON BORCHIE  
WINDOW GRATE WITH FORGED BARS AND STUDS

INFERRIATA DA INSERIRE IN "LUCE" NEL VANO FINESTRA  
WINDOW GRATE TO BE PLACED INSIDE THE WINDOW LIGHT



ART.	Kg.	H. MIN. mm.	H. MAX. mm.	B. mm.	N.
546-182	25	1030	1030	780	2
742-243					24
3005/17-197					46
3005/17-197					28



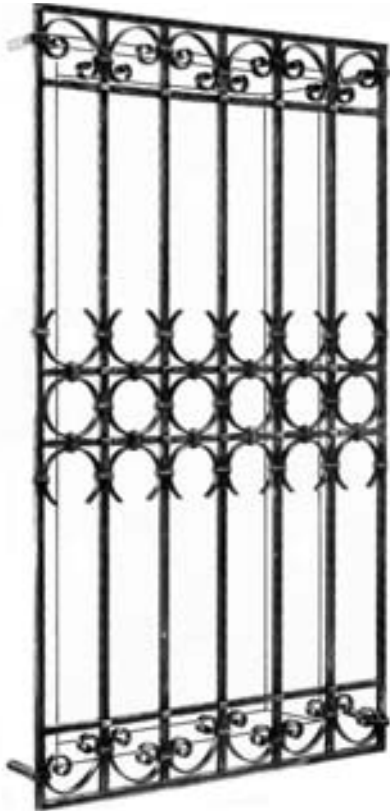
ART.	Kg.	H. MIN. mm.	H. MAX. mm.	B. mm.	N.
547-182	32	1200	1200	1060	3
548-182					4
468-279					14
0468/C-279					7
736/T-201					12
3005/17-197					10
3005/17-197					4



ART.	Kg.	H. MIN. mm.	H. MAX. mm.	B. mm.	N.
548-182	20	1220	1220	1000	2
514-216					3
738-217					14
3005/17-197					12
3005/17-197					6
					2
556-216					12



**INFERRIATA COMPOSTA DA PALETTI A SEZIONE QUADRA, FORGIATI**  
WINDOW GRATE WITH FORGED SQUARE BARS



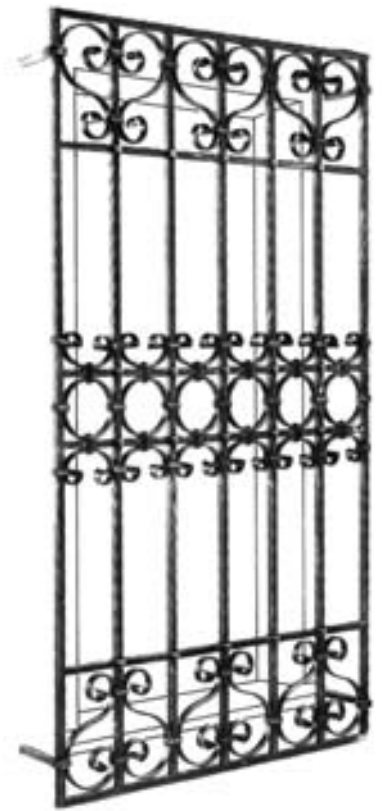
ART. F/4-167	Kg. 42	H. MIN. mm. 1530	- H. MAX. mm. 1530	- B. mm. 850
ART.	N.	ART.	N.	
547-182	∅ 16 H. 3000	5	3005/17-197	chiude n° 1 ∅ 16+1 ∅ 16x6 4
911/A-191		4		
18/Z-189	∅ 16, inferosse 134, H. 2000 su 547	2		
727-200	∅ 16x6	12		
734-200	∅ 16x6 ∅ 120	6		
735-200	∅ 16x6 ∅ 120	12		
3005/17-197	chiude n° 1 ∅ 16+2 ∅ 16x6	40		

**INFERRIATA CLASSICA A "BALCONE", IN PALETTI QUADRI**  
CLASSIC WINDOW GRATE WITH SQUARE BELLY BARS



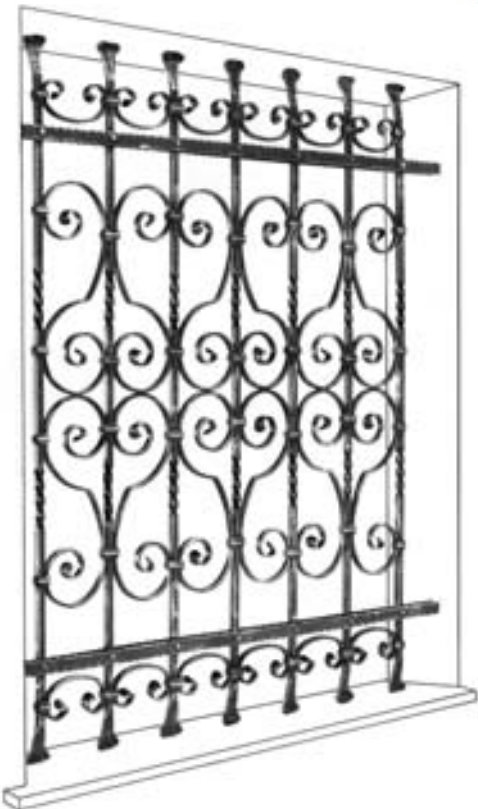
ART. G/3-168	Kg. 50	H. MIN. mm. 1500	- H. MAX. mm. 1500	- B. mm. 1400
ART.	N.			
548-182	∅ 30x6 H. 2000	4		
	∅ 16 liscio H. 2000	1		
709-251	∅ 16 H. 1500	11		
726-200	∅ 16x6	20		
3005/17-197	chiude n° 1 ∅ 16+2 ∅ 16x6	9		
3005/17-197	chiude n° 1 ∅ 16+1 ∅ 16x6	2		
473/A-196	∅ 8x40	22		

**INFERRIATA COSTITUITA DA SEMPLICE MAGLIA**  
WINDOW GRATE WITH SIMPLE GRILL



ART. G/4-168	Kg. 46	H. MIN. mm. 1540	- H. MAX. mm. 1540	- B. mm. 850
ART.	N.	ART.	N.	
547-182	∅ 16 H. 3000	5	3005/17-197	chiude n° 1 ∅ 16+1 ∅ 16x6 6
18/Z-189	∅ 16, inferosse 134, H. 2000	2		
911/A-191		4		
137/A-201	∅ 16x6	12		
726/T-201	∅ 16x6	12		
734/T-201	∅ 16x6 ∅ 120	6		
3005/17-197	chiude n° 1 ∅ 16+2 ∅ 16x6	45		

**INFERRIATA DA INSERIRE IN "LUCE" NEL VANO FINESTRA**  
WINDOW GRATE TO BE PLACED INSIDE THE WINDOW LIGHT

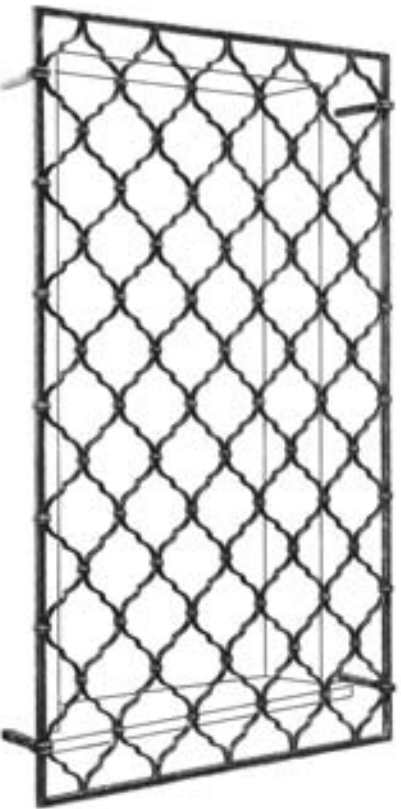


ART. H/3-168	Kg. 22	H. MIN. mm. 1200	- H. MAX. mm. 1200	- B. mm. 1050
ART.	N.	ART.	N.	
548-182	∅ 25x6 H. 3000	2	473/A-196	∅ 6x35 14
500-214		3		
528/A-218		4		
738-217	∅ 12 H. 300	14		
558-216		12		
3005/17-197	chiude n° 2 ∅ 12	18		
3005/14-197	chiude n° 1 ∅ 12+1 ∅ 12x6	12		



ART. H/4-168	Kg. 26	H. MIN. mm. 1300	- H. MAX. mm. 1300	- B. mm. 950
ART.	N.	ART.	N.	
548-182	∅ 25x6 H. 2000	4	3005/14-197	chiude n° 1 ∅ 12+1 ∅ 12x6 4
504-214		3	473/A-196	∅ 6x35 28
528/B-218		4	∅ 12 liscio H. 2000	2
459/30-272	∅ 30	14		
558/S-217		6		
558/D-217		6		
3005/17-197	chiude n° 2 ∅ 12	12		

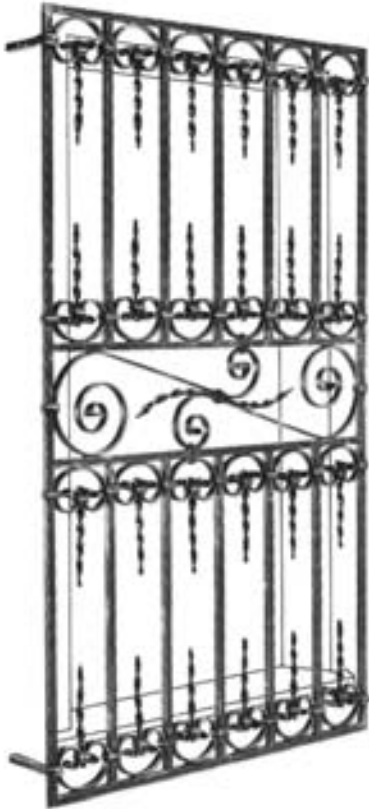
**INFERRIATA CLASSICA COSTITUITA DA BORDO IN PROFILO FORGIATO**  
CLASSIC WINDOW GRATE FRAMED WITH FORGED PROFILE



ART. I/3-169	Kg. 26	H. MIN. mm. 1340	- H. MAX. mm. 1340	- B. mm. 800
ART.	N.			
547-182	∅ 16 H. 3000	2		
911/A-191		4		
344-258	∅ 12x6 H. 2300	7		
3005/17-197	chiude n° 1 ∅ 16+1 ∅ 16x6	10		
3005/14-197	chiude n° 2 ∅ 12x6	60		



**INFERRIATA CON BORDO IN PROFILO FORGIATO**  
WINDOW GRATE FRAMED WITH FORGED PROFILE



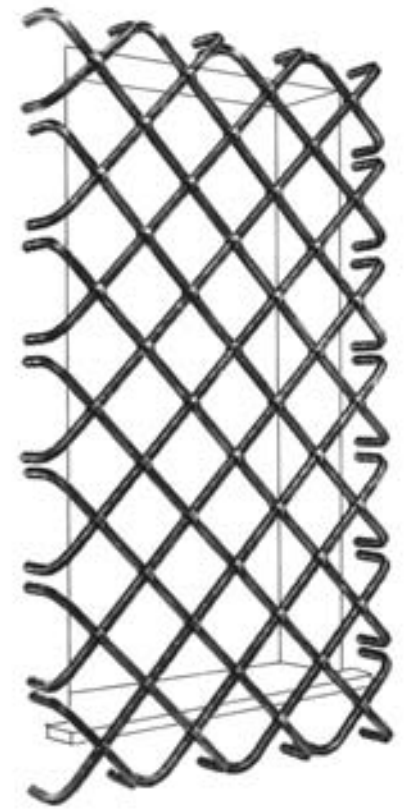
ART.	L/4-169	Kg. 40	H. MIN. mm. 1500	- H. MAX. mm. 1500	- B. mm. 860
547-182	∅16	H. 3000	5		
732/T-201	∅16x6		24		
911/A-191			4		
104-259	∅16x6		2		
741-200	∅16x5		2		
3005/17-197	chiude n° 1 ∅16+2 ∅16x6		22		
3005/17-197	chiude n° 1 ∅16+1 ∅16x6		8		

**INFERRIATA DA INSERIRE IN "LUCE" NEL VANO FINESTRA**  
WINDOW GRATE TO BE PLACED INSIDE THE WINDOW LIGHT



ART.	L/3-169	Kg. 28	H. MIN. mm. 1260	- H. MAX. mm. 1260	- B. mm. 820
546-182	∅18	H. 3000	2		
548-182	∅30x6	H. 2000	2		
501-214			3		
528/A-218			2		
557-216			12		
3005/17-197	chiude n° 2 ∅12		10		
∅12	liscio H. 2000		2		

**INFERRIATA CLASSICA RINASCIMENTALE**  
CLASSIC WINDOW GATE



ART.	L/5-169	Kg. 52	H. MIN. mm. 1580	- H. MAX. mm. 1580	- B. mm. 900
18/Z-189	∅16	interasse 150, H. 2000	5		
547-182	∅16	H. 3000	5		

**INFERRIATA DA INSERIRE IN "LUCE" NEL VANO FINESTRA**  
WINDOW GRATE TO BE PLACED INSIDE THE WINDOW LIGHT

**INFERRIATA CLASSICA A DISEGNO SEMPLICE CON MAGLIA TONDA**  
SIMPLE CLASSIC WINDOW GRATE WITH ROUND BARS

**INFERRIATA A "BALCONE" CON BOMBATURA INFERIORE**  
WINDOW GRATE WITH BELLY BARS



ART.	M/3-170	Kg. 28	H. MIN. mm. 1200	- H. MAX. mm. 1200	- B. mm. 1030
548-182	∅30x6	H. 3000	4		
738-203	doppio ∅16	H. 1200	7		
726-200	∅16x6		12		
3005/17-197	chiude n° 1 ∅16+2 ∅16x6		6		
473/A-196	∅8x40		28		

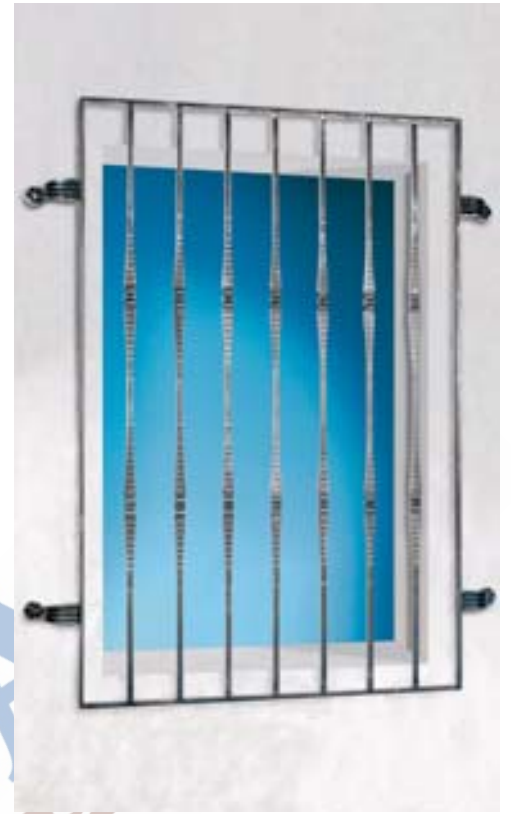


ART.	M/4-170	Kg. 33	H. MIN. mm. 1270	- H. MAX. mm. 1270	- B. mm. 800
20/Z-189	∅18	interasse 160, H. 2000	4		
∅18	liscio H. 3000		3		



ART.	N/3-170	Kg. 58	H. MIN. mm. 1500	- H. MAX. mm. 1500	- B. mm. 1400
548-182	∅30x6	H. 2000	4		
∅16	liscio H. 2000		1		
729-200	∅16x6		26		
710-251	∅16	H. 1500	11		
3005/17-197	chiude n° 1 ∅16+2 ∅16x6		11		
3005/17-197	chiude n° 1 ∅16+1 ∅16x6		4		
473/A-196	∅8x40		22		





ART. N/4-170	Kg. 28	H. MIN. mm. 1180 - H. MAX. mm. 1180 - B. mm. 1030	N.
548-182	30x6	H. 3000	4
738-203	doppio	16 H. 1180	7
729-200	16x6		12
3005/17-197	chiude n° 1	16+2 #16x6	6
473/A-196	8x40		28

ART. 5-508/001	Kg. 27	L. 1000 mm. - H. mm. 1500	N.
riquadro	# 25x10 liscio	H. 3000	2
5-562/001	12 H. 1500		14
911/C-191			4

ART. 5-509/001	Kg. 27	L. mm. 1000 - H. mm. 1500	N.
riquadro	# 25x10 liscio	H. 3000	2
5-562/002	12 H. 1500		14
911/C-191			4

INFERRIATA IN STILE MODERNO CON FERRO QUADRO LISCIO  
MODERN WINDOW GRATE IN PLAIN SQUARE IRON



ART. 5-510/001	Kg. 27	L. mm. 1000 - H. mm. 1500	N.
riquadro	# 25x10 liscio	H. 3000	2
5-562/003	12 H. 1500		14
911/C-191			4

ART. 5-510/002	Kg. 27	L. mm. 1000 - H. mm. 1200	N.
riquadro	# 25x10 liscio	H. 3000	3
5-598/001			3
911/C-191			4
2/ZN-413			4